

**Adres do korespondencji:**

TAURON Dystrybucja S.A.  
Oddział w Wałbrzychu  
ul. Piotra Wysockiego 11, 58-300 Wałbrzych  
Region Kłodzko



Kłodzko, dn. 31.01.2018

1007801443

**TD / OWB / OMD / 2018-01-31 / 0000002**

Barcode: 1010516250



**OF PROJEKT USŁUGI  
PROJEKTOWE T. Foremniak  
Ul. Dziwnowska 12 / 2  
54-315 Wrocław**

**Dotyczy: wniosku o uzgodnienie branżowe: rozbudowa kanalizacji sanitarnej. Bystrzyca Kłodzka, ul. Międzyłęśna.**

Odpowiadając na wniosek z dnia 16.01.2018 uprzejmie informujemy, że na wskazanym obszarze nie posiadamy urządzeń elektroenergetycznych WN oraz SN.

Na załączonych planach naniesiono orientacyjne przebiegi kabli nN, wraz z klauzulami informacyjnymi umieszczonymi na odwrocie map, do których należy się bezwzględnie stosować.

Istniejące na wskazanym terenie linie napowietrzne nN należy zinwentaryzować we własnym zakresie.

Wszelkie zbliżenia i skrzyżowania projektowanej inwestycji z urządzeniami TAURON Dystrybucja S.A. należy wykonać zgodnie z ogólnie obowiązującymi przepisami i normami.

W przypadku prac w pobliżu urządzeń TAURON Dystrybucja S.A. należy wystąpić o nadzór nad prowadzonymi robotami do Spółki TAURON Dystrybucja S.A. Oddział w Wałbrzychu, ul. Wysockiego 11, 58-300 Wałbrzych w zakresie linii nN i SN.

Ponadto informujemy, że na danym terenie mogą znajdować się urządzenia elektroenergetyczne i teletechniczne niebędące własnością TAURON Dystrybucja S.A. Oddział w Wałbrzychu.

Ważność uzgodnienia ustala się na okres dwóch lat, licząc od daty niniejszego pisma.

**Sprawę prowadzi:**

Łukasz Wańczyk, tel. 516 113 214, [lukasz.wanczyk@tauron-dystrybucja.pl](mailto:lukasz.wanczyk@tauron-dystrybucja.pl)

**Załączniki:**

Mapa - 1szt., Wytyczne zabezpieczenia kabli – 1 szt.

*Z poważaniem*

**TAURON Dystrybucja S.A.**

Oddział w Wałbrzychu  
Starszy specjalista ds. dokumentacji

*Łukasz Wańczyk*  
Łukasz Wańczyk

**Otrzymują**

- 1) Adresat
- 2) a/a OMD4



**WYTYCZNE DO ZABEZPIECZENIA KABLI**  
**(dotyczy Uzgodnienia branżowego nr TD/OWB/OMD/UB/LW/14/2018)**

1. Kable elektroenergetyczne będące w kolizji poprzecznej z planowaną inwestycją należy zabezpieczyć dzieloną rurą osłonową przepustu wychodzącego po 0,5 m poza jezdnię / wjazd / chodnik / oś obiektu liniowego.
2. Należy stosować następujące średnice rur ochronnych:
  - a) Dla kabli 1 kV rury o średnicy minimum 110mm koloru niebieskiego.
  - b) Dla kabli SN rury minimum 160mm koloru czerwonego.
3. W przypadku występowania kabli elektroenergetycznych zabrania się prowadzenia robót ziemnych sprzętem mechanicznym w odległości mniejszej niż 2 m od kabla zlokalizowanego przekopem kontrolnym. Kable można odkopać tylko do strefy ochronnej tj. folii lub cegły – zabrania się odkrywania czynnych kabli energetycznych.
4. Należy uzyskać zgodę na wymagane odpłatne wyłączenia odpowiednich urządzeń energetycznych oraz ustalić nadzór służb energetycznych.
5. Wszelkie prace na istniejących urządzeniach energetycznych będących własnością TAURON Dystrybucja S.A. należy wykonywać z zachowaniem szczególnych środków ostrożności pod nadzorem służb energetycznych Oddziału Wałbrzych, a następnie zgłosić celem dokonania odbioru robót zanikowych.
6. Prace przy urządzeniach energetycznych powinny być wykonywane przez pracowników posiadających odpowiednie kwalifikacje, zgodnie z obowiązującymi normami i przepisami.
7. W przypadku wystąpienia niewystarczającej głębokości położenia istniejących kabli energetycznych – zgodnie z wymogami obowiązujących przepisów i norm – oraz innych utrudnień technicznych (np. mufy) należy przewidzieć możliwość przełożenia kabla/kabli energetycznych poprzez wykonanie wstawek kablowych. W takim przypadku należy wystąpić z wnioskiem o określenie nowych warunków technicznych usunięcia kolizji sieci elektroenergetycznej.
8. W przypadku skrzyżowania projektowanych sieci (gazowej, wodociągowej, ciepłowniczej itp.) z istniejącymi kablami SN, należy przedłożyć do uzgodnienia w TAURON Dystrybucja S.A. (Wydział Eksploatacji) projekt techniczny (stanowiący element dokumentacji projektowej projektowanej inwestycji) z zaznaczeniem sposobu (typu i długości rur ochronnych) oraz miejsca zabezpieczenia kabli elektroenergetycznych.

Z poważaniem  
TAURON Dystrybucja S.A.  
Oddział w Wałbrzychu  
Starszy specjalista ds. dokumentacji  
  
Łukasz Wianczyk



# MAPA SYTUACYJNO – WYSOKOŚCIOWA DO CELÓW PROJEKTOWYCH

skala 1:500

woj. dolnośląskie  
pow. kłodzki  
m. Bystrzyca Kłodzka  
obr. Centrum  
dz. 588

sporządzona na podstawie mapy zasadniczej AM 482.223.0441, 0443  
i pomiaru aktualizacyjnego nr KERK 064.02-012/2011

Uzgodnienie nr. 16/14/14/2018  
Data: 31/01/2018  
W oznaczonym terenie określono przebieg i  
urządzeń podziemnych własności TAURON Dystrybucja S.A.  
Oddział w: Halbnau  
Linia napowietrzna widoczna w terenie  
\*Niepotrzebne skreślić podpis

TAURON Dystrybucja S.A.  
Starszy Słownik Techniczny  
Łukasz Wysocki

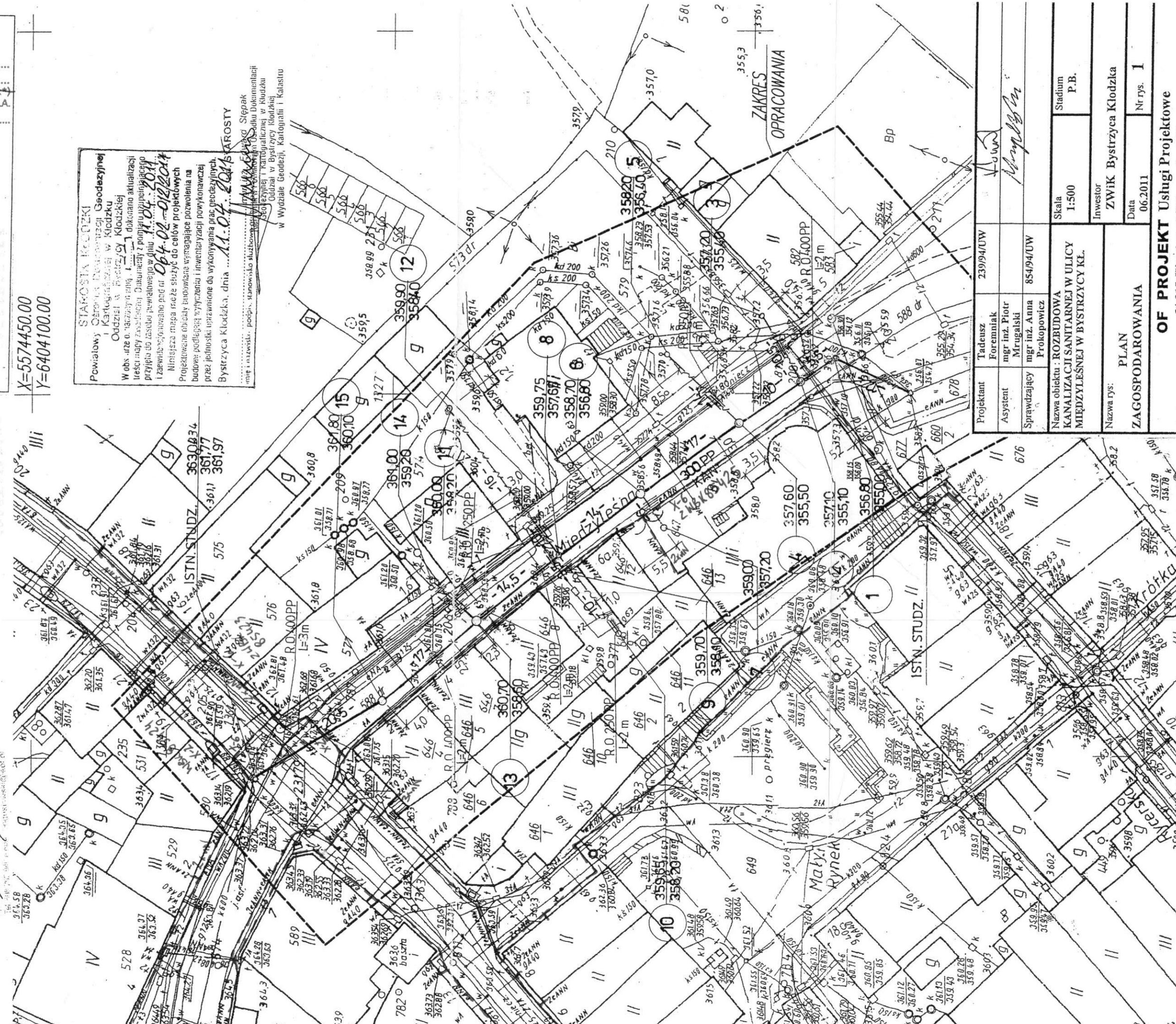
CELESTA UPRAWNIENI  
05-590 100 100 100 100  
05-590 100 100 100 100  
05-590 100 100 100 100

Sieć TPSA / przebieg orientacyjny  
Uzg. Nr pisma TOTWSEU-WA.2110.1053/11/WT

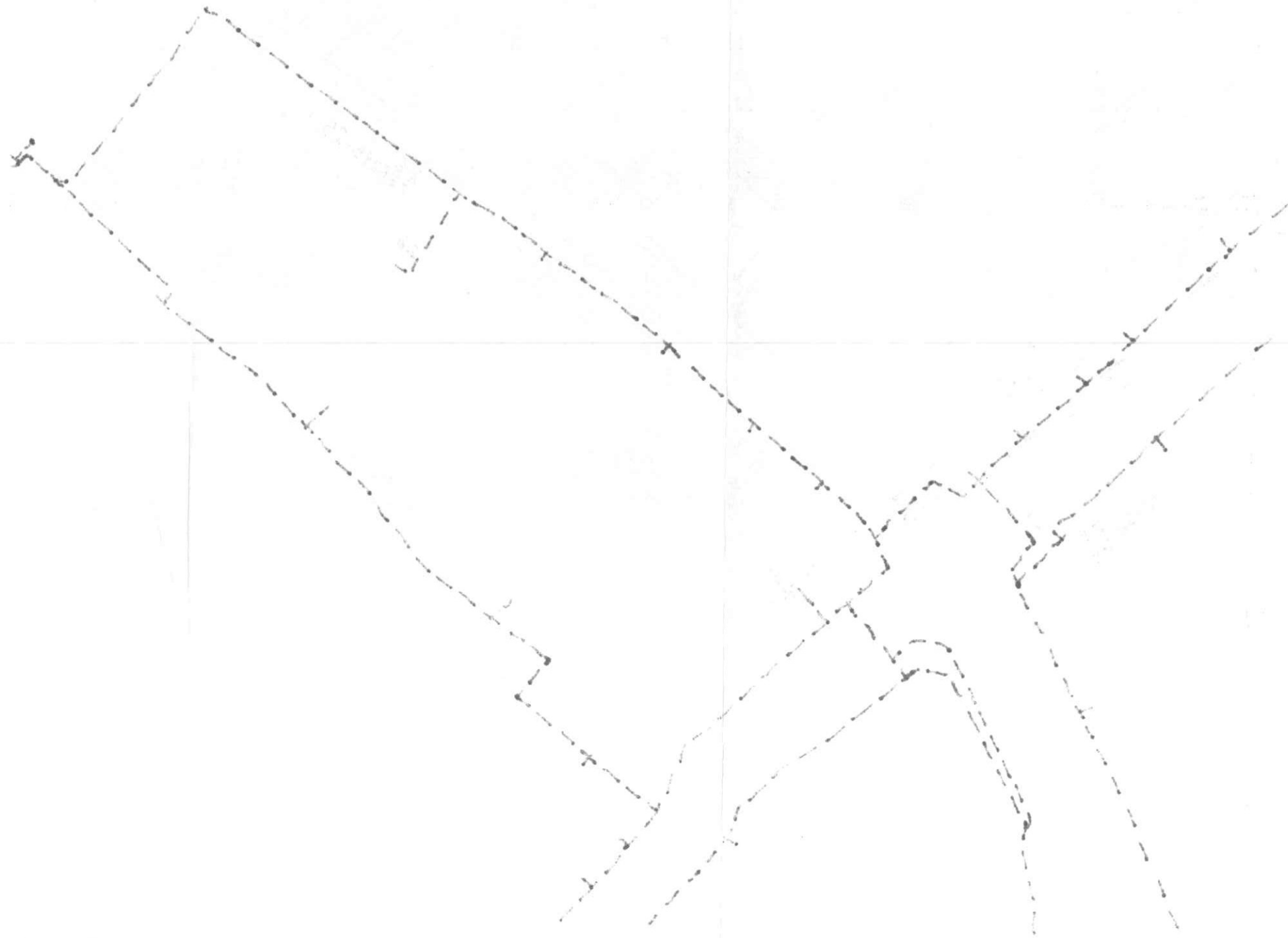
X=5574450.00  
Y=6404100.00

**STAROSTA KŁODZKI**  
Powiatowy Czynny Biurowiec Geodezyjny  
i Kartograficzny w Kłodzku  
Oddział w Bystrzycy Kłodzkiej  
W obszarze niniejszego projektu dokonano aktualizacji  
i uzupełnienia danych. Dokumenty z pomiaru sytuacyjnego  
i wysokościowego w dniu: 11.04.2011  
Niniejsza mapa może służyć do celów projektowych  
Projektowane obiekty budowlane wymagające pozwolenia na  
budowę podlegają wyliczeniu i inwentaryzacji powykonawczej  
przez jednostki uprawnione do wykonywania prac geodezyjnych.  
Bystrzyca Kłodzka, dnia: 11.04.2011  
mgr inż. Andrzej Słupski  
mgr inż. Andrzej Słupski  
mgr inż. Andrzej Słupski  
mgr inż. Andrzej Słupski

W Wydziale Geodezji, Kartografii i Kalastru  
Biuro Geodezyjne i Kartograficzne w Kłodzku  
Oddział w Bystrzycy Kłodzkiej



Projektant	Tadeusz Forenniak	239/94/UW
Asystent	mgr inż. Piotr Mrugański	
Sprawdzający	mgr inż. Anna Prokopowicz	854/94/UW
Nazwa obiektu	ROZBUDOWA KANALIZACJI SANITARNEJ W ULICY MIĘDZYLESNEJ W BYSTRZYCY KŁ.	
Nazwa rys:	PLAN ZAGOSPODAROWANIA	
Skala	1:500	Stadium P.B.
Investor	ZWIK Bystrzyca Kłodzka	
Data	06.2011	Nr rys. I
<b>OF PROJEKT Usługi Projektowe</b>		
54-315 Wrocław ul. Dziwnowska 12/2		



Naniesione trasy urządzeń energetycznych i teletechnicznych są orientacyjne i nie oznaczają wyrażenia zgody na wykonywanie robót ziemnych. Ze względu na bezpieczeństwo osób i mienia, w przypadku kolizji lub skrzyżowań z istniejącą siecią elektroenergetyczną, w terminie 14 dni przed przystąpieniem do robót wskazane jest wystąpić do Spółki eksploatującej sieć o odpłatny nadzór branżowy oraz wykonać ręczne przekopy kontrolne celem ustalenia dokładnej trasy kabli. Sieć napowietrzną nN należy zinventaryzować we własnym zakresie. Uzgodnienie jest ważne 2 lata od daty wystawienia.

Uzgadnia się z uwagą, że prace w pobliżu urządzeń podziemnych TAURON Dystrybucja S.A. należy wykonać ręcznie, zgodnie z obowiązującymi normami. Kable elektroenergetyczne będące w kolizji poprzecznej z planowaną inwestycją należy zaprojektować jako przejście w rurze osłonowej przepustu z uwzględnieniem zapasowego, wolnego przepustu rurowego wychodzącego 0,5m poza jezdnię/wjazd/chodnik. Należy stosować następujące średnice rur ochronnych: dla kabli 1 kV rury o średnicy minimum 110mm koloru niebieskiego dla kabli SN rury minimum 160mm koloru czerwonego. Zabezpieczenie kabli wykonać zgodnie z wytycznymi stanowiącymi załącznik do uzgodnienia.

Kategorycznie zabraniamy prowadzenia robót ziemnych sprzętem mechanicznym bez nadzoru w odległości mniejszej niż 2m od zlokalizowanego przekopem kontrolnym kabla.

Należy zachować minimalną odległość projektowanych sieci podziemnych od istniejących fundamentów słupów linii energetycznych:

- linii nN - 1 m
- linii SN - 2 m
- linii WN - 5 m

Przed przystąpieniem do prac w odległości mniejszej niż:

- 3m od skrajnych przewodów linii napowietrznych nN,
- 10m od skrajnych przewodów linii napowietrznych SN,
- 15m od skrajnych przewodów linii napowietrznych WN,

należy uzgodnić bezpieczne metody pracy ze Spółką eksploatującą sieć. Odległości powyższe dotyczą również użycia dźwignic, licząc odległość od najdalej wysuniętej części maszyny do skrajnego przewodu. Prace ziemne należy prowadzić w ten sposób, aby nie naruszać ustojów słupów linii jw., inaczej będą musiały być odbudowane kosztem i staraniem winnego ich uszkodzenia.